

Medlemsfordele

Turist- og Erhvervsforeningen Langeland

Torvet 5 · DK-5900 Rudkøbing

Tel. +45 6251 3505 · Fax +45 6251 4335

info@langeland.dk · www.langeland.dk



Langeland
...bedst i længden



Hvem er vi

Turist- og Erhvervsforeningen Langeland – herefter kaldet TEL – er en dynamisk og velfungerende organisation under daglig ledelse af direktør Anne Mette Wandsøe, der sammen med 2-3 medarbejdere er ansvarlig for fremme af turist- og erhvervsudviklingen på Langeland.

Bag den daglige ledelse står en 7 mands bestyrelse, der vælges for 2 år af gangen. Bestyrelsens medlemmer vælges blandt foreningens mange medlemmer på den årlige generalforsamling. I Bestyrelsen sidder også en observatør fra Langeland Kommune, Håndværker- og Industriforeningen og Rudkøbing Handelsstandsforening.

Hvad er foreningens formål

TEL driver et autoriseret turistbureau og yder derudover rådgivning til iværksættere samt fungerer som professionel sparringspartner for erhvervslivet på Langeland.

TEL fremstår således som initiativtager, koordinator og inspirator for turismen og det øvrige erhverv.

Det er TEL, der er fællesnævneren for markedsføring af Langeland på såvel nationalt som internationalt plan.

Foreningen ønsker at være dynamo for vækst på Langeland og for alle typer af virksomheder uanset størrelse.

Hvordan finansieres Turist- og Erhvervsforeningen

TEL modtager et årligt tilskud fra Langeland Kommune og sammen med kontingent fra ca. 250 medlemmer, er det grundlaget for driften af kontoret og de talløse initiativer, der sættes i gang hvert år, for at tiltrække turister til øen og sikre, at de kommer igen og igen. TEL udgiver hvert år Langelands Guiden i 60.000 eksemplarer evt. overskud af denne produktion bruges til yderligere markedsføring af Langeland. TEL kan også være initiativtager til forskellige projekter.

Medlemmer

TEL er dybt afhængig af at øens virksomheder og private støtter op omkring arbejdet med at få turister til Langeland. TEL markedsfører først og fremmest Langeland i forhold til turister, men ser også en turist som en potentiel tilflytter og en potentiel erhvervsrelation.

Der er kontingent for en privat husstand og kontingenter for virksomheder og foreninger – afhængig af antal medarbejdere og deres ønske om særlig markedsføring bl.a. på vores hjemmeside www.langeland.dk

Medlemmerne har en række fordele, som f.eks. at TEL's medarbejdere henviser turister og andre direkte til medlemsvirksomhederne, medlemmer kan have deres foldere/brochurer liggende på kontoret og vi kan tage materialet med på feriemesser i ind- og udland. I 2020 er det Fiskemesser i Tyskland og Holland, Europas største feriemesse i Hamburg samt Ferie For Alle i Herning.

TEL distribuerer Langelands Guiden til alle turistbureauer i Danmark, udleverer den på messer og den kan bestilles på foreningens hjemmeside. Medlemmer er desuden meget velkomne til at hente en stak til uddeling i egen virksomhed.

Det er TEL's målsætning af få endnu flere medlemmer, således at markedsføringen af Langeland kan blive endnu stærkere og derved medvirke til, at der kommer flere købestærke turister til øen.

Medlemmer af TEL tilbydes sparring i forhold til forretningsudvikling, produktudvikling og rådgivning.

TEL og samarbejde med andre

Turist- og Erhvervsforeningen er deltager i en række samarbejder med initiativer uden for øen, med henblik på at profilere Langeland. F.eks. er der samarbejde med Væksthus Syddanmark, der har fokus på vækstvirksomheder og vækstiværksættere, der ad den vej gøres opmærksom på alle fordelene ved at etablere virksomhed på Langeland. Som ekstra fordel kan TEL's personale trække på samarbejdspartnerens konsulentstab og ekspertise om ønsket.

Fremtidsfabrikken er et tilbud til kreative iværksættere, hvor TEL screener og understøtter Langelandske virksomheder og iværksættere til kompetenceudvikling. TEL og Langeland Kommune sidder i styregruppen for Fremtidsfabrikken.

Turist- og Erhvervsforeningen spiller også en rolle i udviklingen af hele Langeland, idet Turist- og Erhvervsdirektøren samt medarbejder Bente Christensen varetager koordinatorfunktionen for LAG LLSAE. Desuden samarbejdes der med Naturturisme I/S og Destination Fyn.

Hvis du vil medvirke til Langelands vækst

Så gør som alle de andre, der lever af og på Langeland. Kontakt kontoret og bliv medlem af TEL. Få en aftale om et virksomhedsbesøg og vi kommer ud og ser på, hvad vi kan gøre netop for din virksomhed.

langeland.dk

har omkring 250.000 besøgende pr. år.

Følg os på:

Langeland - Kom og vær til

Langeland the good life

#lovelangeland

Basis eller udvidet markedsføring

Her finder du et kort rids af fordelene ved medlemskab med h.h.v. *basis* og *udvidet markedsføring*.

Medlemskab med *Basis Markedsføring*:

(basis markedsføring er indeholdt i kontingentet)

- Bliver du reklameret for på vores hylder via branchelister og udstilling af egne brochurer.
- Henviser foreningens personale kunder til din forretning eller virksomhed.
- Bliver du reklameret for på www.langeland.dk
- Får du tilsendt seneste erhvervsinformationer online.
- Bliver du reklameret for på www.visitdenmark.com
- Får du hjælp til egen markedsføring.
- Deltager du i og bidrager til den fælles markedsføring af Langeland

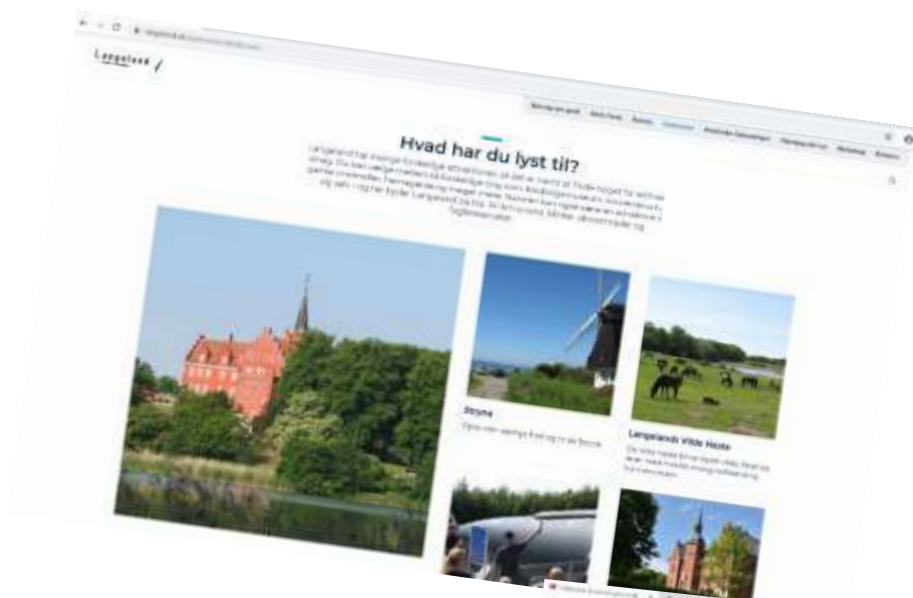


Som medlem får du 10% rabat på annoncer i Langelands Guiden

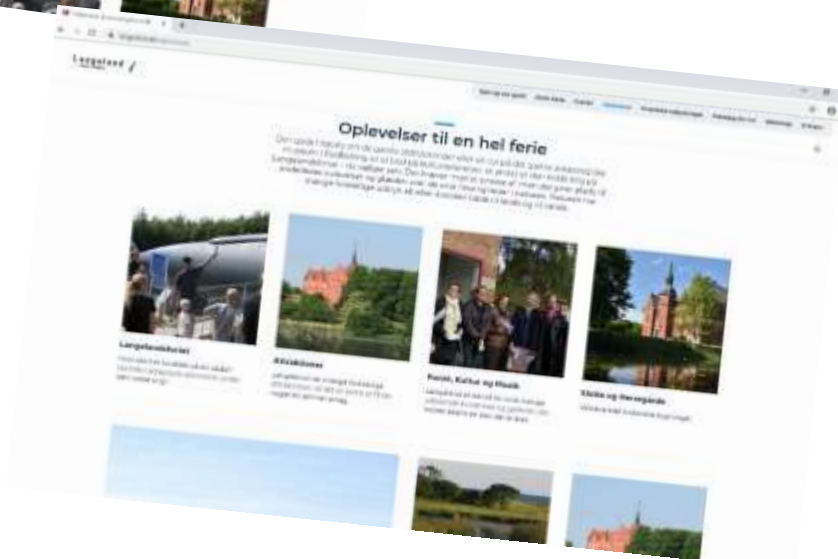
Medlemskab med *Udvidet Markedsføring*: (Pris: kr. 1.500,- ex. moms + basiskontingent.)

Her får du udover fordelene ved basismarkedsføring:

- Deltagelse på Open2Day. App og hjemmeside med opdaterede visitkort på din virksomhed.
- Navn, adresse og telefonnummer i Langelands Guidens shopping register.



Find servicen på
hjemmesiden OPEN2DAY.DK/langeland eller
hent den gratis app i APP Store og Google Play.



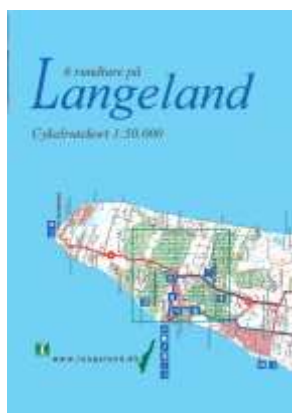
Kontingentsatser 2020

Privat Husstand (basis)	222 kr.
Foreninger/Enkeltmandsvirksomheder (basis)	805 kr.
Virksomheder med 1 - 6 ansatte (basis)	1610 kr.
Virksomheder med mere end 6 ansatte (basis)	2308 kr.
Udvidet Markedsføring	1500 kr.

Alle beløb bliver pålagt 25% moms.

Personale:	
Direktør Anne Mette Wandsøe Torvet 5, 5900 Rudkøbing Tlf. 62 51 35 05 Fax 62 51 43 35 amw@langeland.dk	Daglig leder Gitte Rahbek Torvet 5, 5900 Rudkøbing Tlf. 63 51 35 03 Fax 62 51 43 35 rahbek@langeland.dk
Kontorassistent Heidi Karlsen Torvet 5, 5900 Rudkøbing Tlf. 63 51 35 01 Fax 62 51 43 35 heidi@langeland.dk	Erhverv/lvæksætter Preben Johansen Torvet 5, 5900 Rudkøbing Tlf. 63 51 35 07 Fax 62 51 43 35 preben@langeland.dk

Har du fået købt ind til den kommende sæson



Cykelkort Langeland DK / D / GB
Indkøbspris kr. 25,- inkl. moms
Salgspris kr. 30,- inkl. moms



Fiskeatlas DK / D / GB
Indkøbspris kr. 10,- inkl. moms
Salgspris kr. 25,- inkl. moms



Plastikpose 28 x 40 cm
Indkøbspris kr. 1,- inkl. moms

Langeland Magnet 13 cm
Indkøbspris kr. 10,- inkl. moms
Salgspris kr. 25,- inkl. moms



Skal vi sælge dit arrangement online?

Kontakt os hør nærmere om oplevelsesbooking.
Vi har også en webshop, hvor vi har mulighed for at sælge dine
billetter, vi kan også sælge dem direkte ved skranken.

Kontakt os gerne og hør nærmere.